

HYUNDAI IP KAMERA ONVIF kompatibilitás engedélyezés



1. Általános

A Hyundai néhány IP kamerájában nincs automatikusan aktiválva az ONVIF beállítás, így nem működik más gyártók rögzítőivel. Az ONVIF aktiválás után az IP kamerák együttműködnek más típusú gyártók rögzítőivel (általunk tesztelt eszközök: Identivision, Milesight rögzítők).

2. A HYUNDAI IP KAMERA AKTIVÁLÁSA

A Hyundai IP termékeket első használatkor aktiválni kell. Ezt a kamera IP címét beírva egy böngészőbe tudjuk megtenni vagy az SADPT (IPSCANNER) programot letöltve tudjuk megtenni. (A program elérhető a letöltések fülön, illetve a dokumentumtárban).

Kamera aktiválása böngészőből

- Csatlakoztassuk a hálózatra a kameránkat.
- A böngészőbe írjuk be a kamera IP címét (alapértelmezett: 192.168.1.64. Ha nem a 192.168.1.xxx tartományban van a hálózatunk, akkor válasszuk az SADP programmal történő aktiválást és változtassuk meg az IP címét is a kamerának!)
- A megjelenő menüben adjuk meg a kívánt jelszót és kattintsunk a OK gombra.

Activation

User Name admin

Password ❌

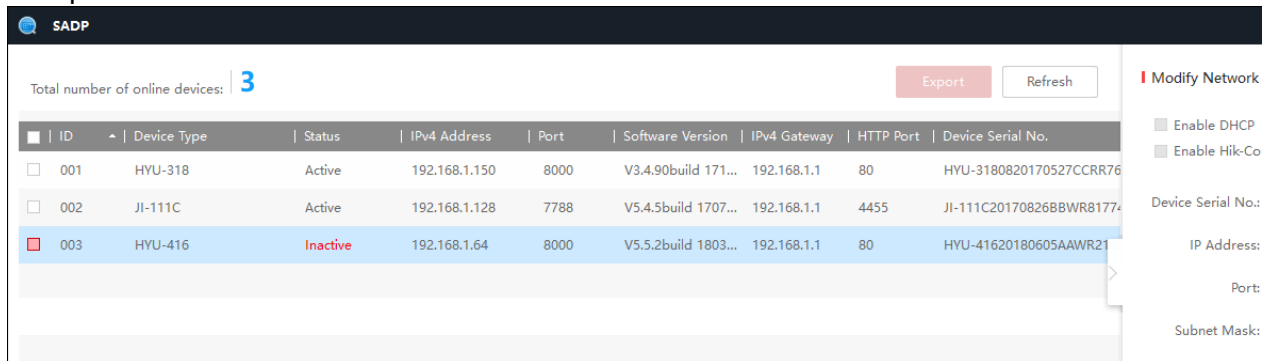
Valid password range [8-16]. You can use a combination of numbers, lowercase, uppercase and special character for your password with at least two kinds of them contained.

Confirm ❌ The item c

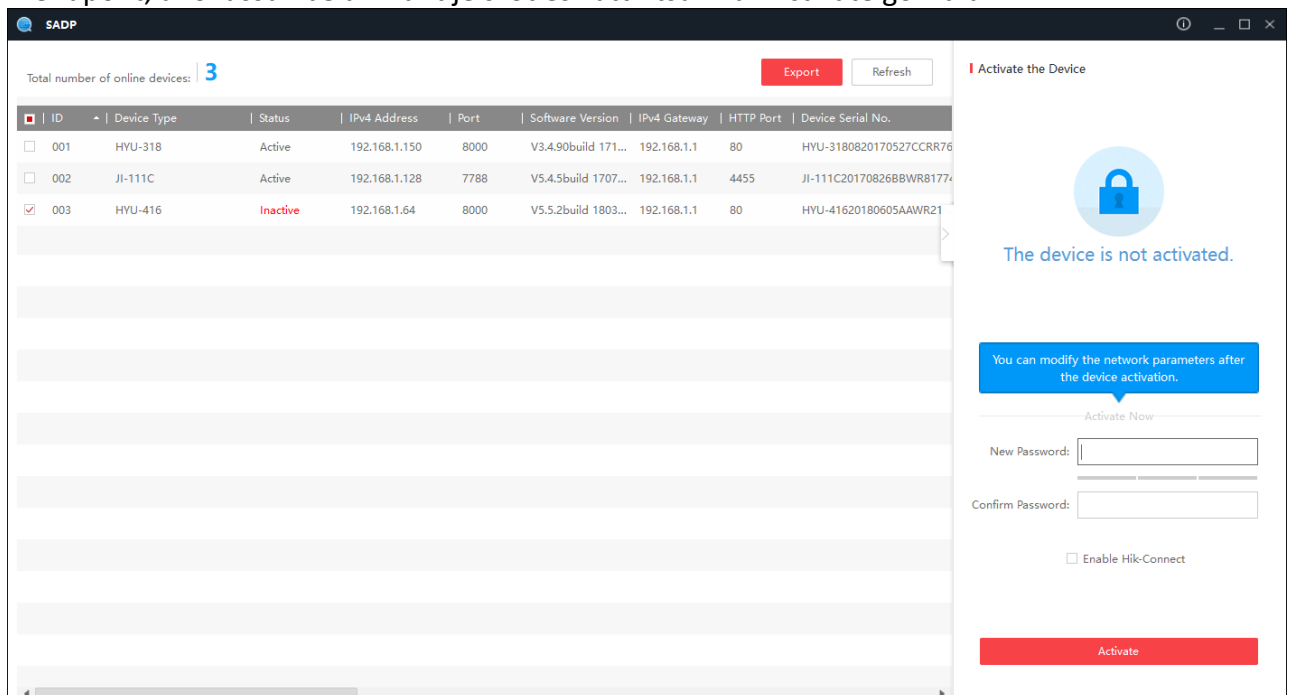
OK

Kamera aktiválása SADP programból

- Csatlakoztassuk a hálózatra a kameránkat.
- Telepítsük fel a programot és keressük meg a Refresh gombbal a kamerát. (Teszt kameránk a HYU-416 típusú kamera és az 192.168.1.64 IP címmel rendelkezik).



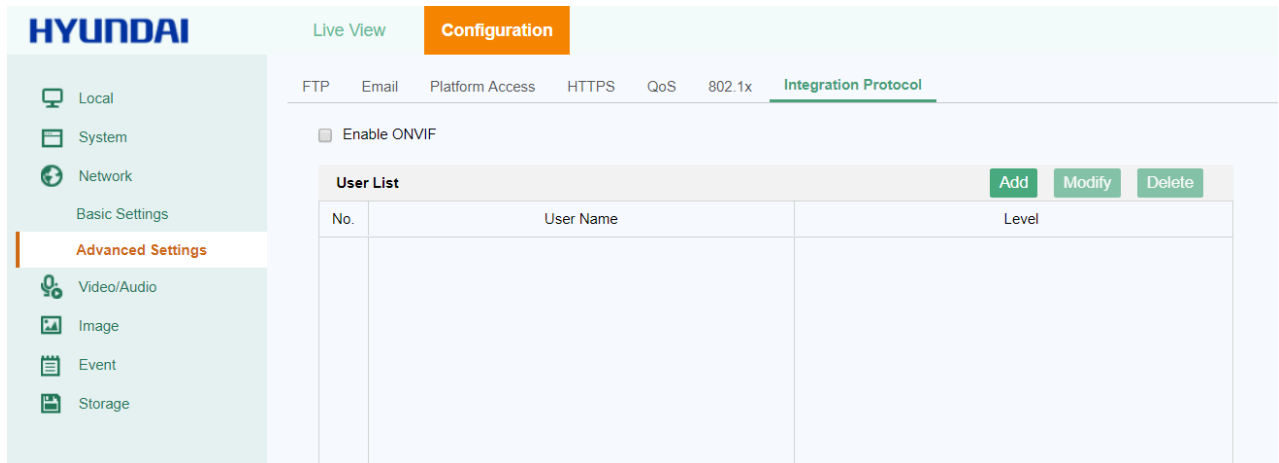
- Jelöljük ki a kamerát a bal oldali jelölőnégyzettel, amire jobb oldalon megjelenik az aktiváló menüpont, ahol üssük be a kívánt jelszót és kattintsunk az Activate gombra.



- Ha a program kér akkor válaszoljunk a biztonsági kérdésekre, hogyha esetleg később elfelejtenénk a jelszavunkat, akkor ezzel vissza tudjuk állítani.

3. ONVIF engedélyezés

- A böngészőbe írjuk be a kamera IP címét (alapértelmezett: 192.168.1.64. Ha nem a 192.168.1.xxx tartományban van a hálózatunk, akkor választunk az SADP programmal történő aktiválást és változtatassuk meg az IP címét is a kamerának!)
- Lépünk be az aktiválásnál megadott kóddal és az alapértelmezett admin felhasználóval.
- Válasszuk ki az alábbi menüpontot **Configuration(középen felül)->Network->Advanced Settings->Integration Protocol**



- Pipáljuk be az Enable ONVIF menüpontot. Kattintsunk a Save gombra.
- Majd adjunk hozzá egy felhasználónevet és jelszót az ONVIF eléréshez és válasszuk ki az Administrator szintet, kattintsunk az OK, majd a Save gombra.

The 'Add user' dialog box is shown with the following fields and options:

- User Name: admin (with a green checkmark)
- Password: [masked] (with a green checkmark and a strength indicator showing 'Strong')
- Confirm: [masked] (with a green checkmark)
- Level: Administrator (selected with a radio button)

Other options for Level include Media user and Operator. There are OK and Cancel buttons at the bottom.

- **FONTOS:** Az itt megadott jelszóval és felhasználónévvel tudjuk hozzáadni az eszközt a rögzítőhöz! Megadhatjuk ugyanazt is mint bejelentkezésnél!
- A kamera a 80-as ONVIF porton lesz elérhető a rögzítő számára.